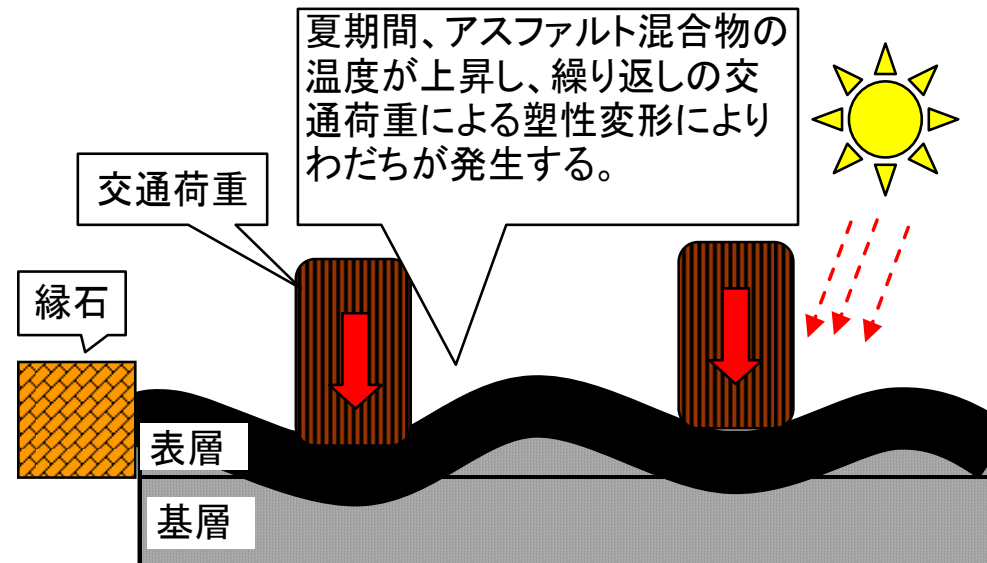


わだち掘れ

# わだち掘れ (アスファルト混合物の塑性変形)



わだち掘れの状況



## 損傷形態

夏期間、アスファルト混合物の温度は、北海道においても最大60°C程度まで上昇する。アスファルト混合物は軟らかくなり、交通荷重による塑性変形によりわだち掘れが発生する。

# わだち掘れ (アスファルト混合物の摩耗)



スパイクタイヤによる摩耗によって生じたわだち掘れ(過年度)



除雪車により削られたカラー舗装

## 損傷形態

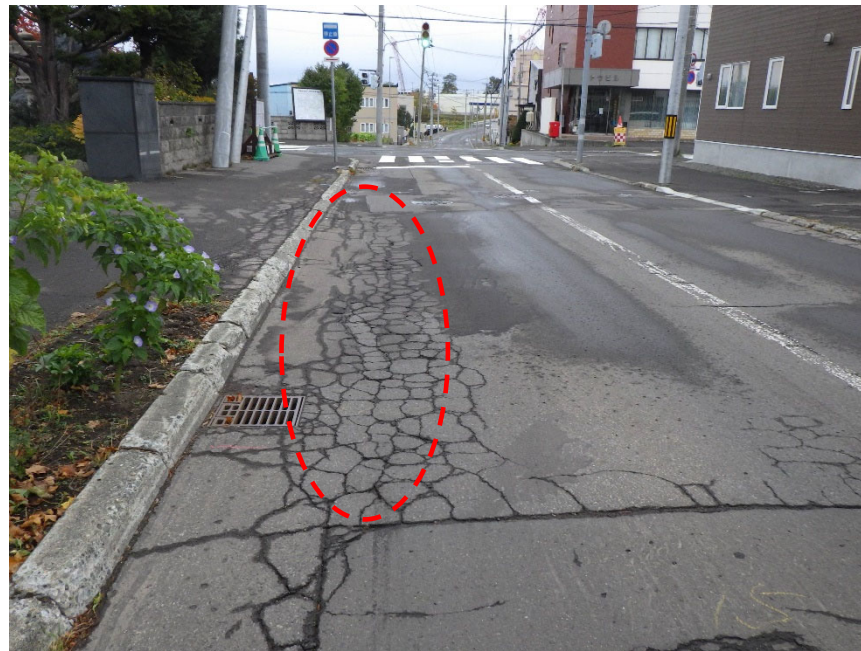
冬期間、タイヤチェーンや除雪車により、アスファルト混合物は摩耗する。近年は摩耗量は少なくなっているが、摩耗による影響が無くなったわけではない。左側の写真は、スパイクタイヤにより摩耗したわだち掘れの状況である(過年度)。右側の写真は除雪車により削られたカラー舗装の状況である。



# わだち掘れ (路床・路盤の圧縮変形)



わだち掘れの状況



わだち掘れの状況

## 損傷形態

路床(凍上抑制層を含む)・路盤の支持力不足、雨水等の浸透、繰り返しの交通荷重等により路床および路盤に圧縮変形が発生し、アスファルト舗装にわだち掘れが発生する。